

# Картка безбар'єрності



МІНРОЗВИТКУ



ЛУН



безбар'єрність

**КАРТКА безбар'єрності об'єкта фізичного оточення за результатами проведення оцінки ступеня безбар'єрності будівель і споруд**

---

**Загальна інформація про об'єкт фізичного оточення**

---

**1. Найменування організації, установи, підприємства**

Комунальна установа "Запорізький дитячий будинок-інтернат" Запорізької обласної ради, найпростіше укриття

**2. Тип об'єкту**

Громадські будівлі

**Категорія об'єкту**

споруди цивільного захисту

---

**3. Адреса розташування:**

**область**

Запорізька

**район**

Запорізький

**територіальна громада**

Запорізька

**тип населеного пункту**

місто

**назва населеного пункту**

Запоріжжя

**назва вулиці, бульвару, проспекту, провулку, площі тощо**

Донецька

**номер будинку**

18

**координати**

47.92715753395979, 35.08851590147615

---

**4. Кількість поверхів**

3

**5. Форма власності**

комунальна

**6. Номер телефону, адреса електронної пошти для звернень громадян, посилання на веб-сайт управителя об'єкта**

Не заповнено

**7. Посилання на фото- та відеоматеріали**

Не заповнено

**8. Дата проведення оцінки**

12.08.2025

**9. ПІБ та посада людини, яка вносить інформацію**  
Коломієць Володимир Олександрович, інженер

**Залиште email для важливих сповіщень по доданій вами локації**  
zddi.ku@ukr.net

---

## **Критерії безбар'єрності для маломобільних груп населення**

---

### **1. Шляхи руху до будівлі або споруди:**

---

**1) паркувальні місця для осіб з інвалідністю, завширшки не менше ніж 3,5 метра та завдовжки не менше ніж 5 метрів, розташовані на відстані не більше ніж 50 метрів від входу**

Так



**2) паркувальних місць для осіб з інвалідністю не менше ніж 10 відсотків загальної кількості (але не менше ніж одне місце), місця позначені дорожніми знаками та горизонтальною розміткою із міжнародним символом доступності**

Так

**Зображення 1/2:**



**Зображення 2/2:**



---

**3) поряд із входом облаштована велопарковка**

Ні

---

**4) ширина входу на прилеглу територію та ширина дверей, хвірток (за наявності) становить не менше ніж 0,9 метра у просвіті**

Критичність висока

Так



---

**5) ширина пішохідних доріжок із зустрічним рухом становить не менше ніж 1,8 метра**

Критичність висока

Ні

---

**6) покриття пішохідних доріжок, тротуарів і пандусів рівне (без вибоїн, без застосування як верхнього шару покриття насипних або крупноструктурних матеріалів, що перешкоджають пересуванню осіб з інвалідністю на кріслах колісних або із милицями)**

Критичність висока

Так

Зображення 1/2:



Зображення 2/2:



---

**7) пішохідні доріжки, що перетинаються, поєднані на одному спільному рівні, на таких доріжках відсутні перешкоди (антипаркувальні елементи, клумби, бордюри тощо)\***

Критичність висока

Так

**Зображення 1/3:**



**Зображення 2/3:**



**Зображення 3/3:**



---

**8) у темну пору доби наявне вуличне штучне освітлення шляхів руху\***

Так

**Зображення 1/2:**



**Зображення 2/2:**



---

**9) на прилеглий території та/або шляхах руху відсутні сходи або наявні сходи і пандус, а за необхідності – підймальні платформи, вертикальні підйомники тощо\***

Критичність висока

Так

**Зображення 1/3:**



**Зображення 2/3:**



**Зображення 3/3:**



---

**10) уклон пандуса становить не більше ніж 8 відсотків (на 1 метр довжини по горизонтальній площині не більше ніж 8 сантиметрів підйому), ширина пандуса – не менше ніж 1,2 метра у просвіті, уздовж обох боків усіх сходів і пандусів встановлено огорожу із поручнями, поручні пандусів розташовані на висоті 0,7 і 0,9 метра, завершальні частини поручнів продовжені по горизонталі на 0,3 метра (як вгору, так і внизу)\***

Критичність висока

Не застосовується

---

**11) усі сходи в межах одного маршу однакові за формою, шириною і висотою підйому сходинок, а також мають контрастне маркування кольором першої та останньої сходинки (ширина маркування горизонтальної площини ребра – не менше ніж 10 сантиметрів, вертикальної – не менше ніж 5 сантиметрів)\***

Критичність висока

Не застосовується

---

**12) перед перешкодами, що становлять небезпеку для осіб з порушенням зору, а також паралельно до сходів, перед і після сходового маршу розташована попереджувальна тактильна смуга\***

Критичність висока

Ні

---

**13) у разі коли основний вхід є бар'єрним, до доступного входу спрямовують покажчики із міжнародним символом доступності\***

Не застосовується

---

**2. Вхідна група будівлі або споруди:**

---

**1) наявна зовнішня тактильна табличка, що містить основну інформацію про будівлю або споруду, найменування, години роботи, розміщена праворуч від входу на висоті 1,2–1,5 метра на стіні або в іншому місці залежно від архітектурних особливостей вхідної групи\***

Ні



**2) на вході відсутні сходи або наявні сходи і пандус, а за необхідності — підймальні платформи, вертикальні підйомники тощо\***

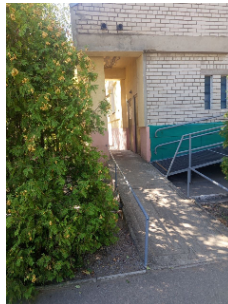
Критичність висока

Так

**Зображення 1/2:**



**Зображення 2/2:**

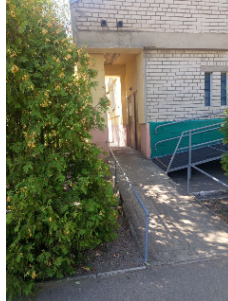


---

**3) уклон пандуса становить не більше ніж 8 відсотків (на 1 метр довжини по горизонтальній площині не більше ніж 8 сантиметрів підйому), ширина пандуса — не менше ніж 1,2 метра у проясненні, уздовж обох боків усіх сходів і пандусів встановлено огорожу із поручнями, поручні пандусів розташовані на висоті 0,7 і 0,9 метра, завершальні частини поручнів продовжені по горизонталі на 0,3 метра (як вгорі, так і внизу)\***

Критичність висока

Так



---

**4) усі сходи в межах одного маршу однакові за формою, шириною і висотою підйому сходинок, а також мають контрастне маркування кольором першої та останньої сходинки (ширина маркування горизонтальної площини ребра – не менше ніж 10 сантиметрів, вертикальної – не менше ніж 5 сантиметрів)\***

Критичність висока

Не застосовується

---

**5) перед перешкодами, що становлять небезпеку для осіб з порушенням зору, а також паралельно до сходів, перед і після сходового маршу розташована попереджувальна тактильна смуга\***

Критичність висока

Ні

---

**6) двері облаштовані спеціальним пристосуванням для фіксації дверних стулок у положенні “відчинено”\***

Ні

---

**7) забезпечено візуальний контраст дверей, а за наявності прозорих дверних (фасадних) конструкцій на них нанесено контрастне маркування кольором на висоті 1 метр – 1,5 метра\***

Так

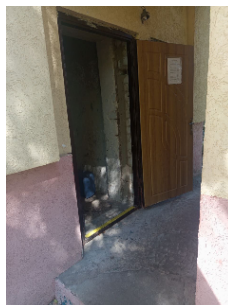


---

**8) ширина дверних отворів становить не менше ніж 0,9 метра у просвіті\***

Критичність висока

Так



---

**9) відсутні пороги, а за наявності — висота кожного елемента порога не перевищує 2 сантиметрів, кути порогів заокруглені, у разі, коли елементи порога перевищують 2 сантиметри, між горизонтальними ділянками підлоги влаштовані скоси або пандус\***

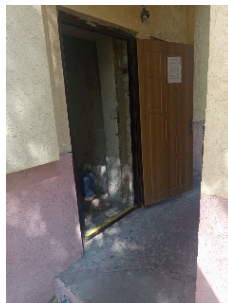
Критичність висока

Ні

---

**10) наявний візуальний контраст порогів, колон, інших об'єктів і перешкод, що становлять небезпеку для осіб з порушенням зору, а за відсутності – на них нанесено контрастне маркування кольором\***

Так



**11) глибина тамбурів становить не менше ніж 1,8 метра, ширина – не менше ніж 2,2 метра\***

Ні

---

**12) майданчик перед входом, а також пандус, сходи, підймальні пристрої для осіб з інвалідністю захищені від атмосферних опадів навісом\***

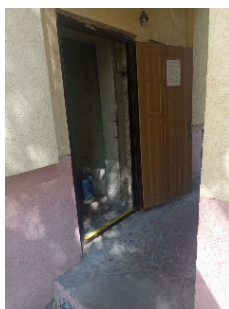
Так



---

**13) відсутні перешкоди (решітка для витирання ніг із чарунками, розмір однієї із сторін якої становить більше ніж 1,5 сантиметра, рівень верху якої не збігається із рівнем підлоги) і перепади висоти підлоги на вході\***

Так



---

**14) прохід без турнікета, а за наявності — ширина проходу у просвіті становить не менше ніж 1 метр\***

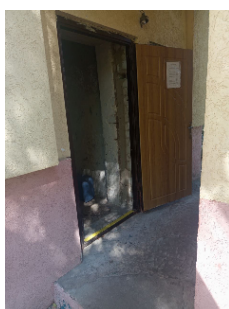
Критичність висока

Так

**Зображення 1/2:**



**Зображення 2/2:**



**3. Шляхи руху всередині будівлі або споруди, приміщення, де надається послуга, допоміжні приміщення:**

---

**1) на шляхах руху осіб з інвалідністю відсутні сходи або наявні сходи і пандус, а за необхідності – підймальні платформи, вертикальні підйомники тощо\***

Критичність висока

Ні

---

**2) уклон пандуса становить не більше ніж 8 відсотків (на 1 метр довжини по горизонтальній площині не більше ніж 8 сантиметрів підйому), ширина пандуса – не менше ніж 1,2 метра у проясненні, уздовж обох боків усіх сходів і пандусів встановлено огорожу із поручнями, поручні пандусів розташовані на висоті 0,7 і 0,9 метра, завершальні частини поручнів продовжені по горизонталі на 0,3 метра (як вгору, так і вниз)\***

Критичність висока

Не застосовується

---

**3) усі сходи в межах одного маршу однакові за формою, шириною і висотою підйому сходинок, а також мають контрастне маркування кольором першої та останньої сходинки (ширина маркування горизонтальної площини ребра – не менше ніж 10 сантиметрів, вертикальної – не менше ніж 5 сантиметрів)\***

Критичність висока

Ні

---

**4) перед перешкодами, що становлять небезпеку для осіб з порушенням зору, а також паралельно до сходів, перед і після сходового маршу розташована попереджувальна тактильна смуга\***

Ні

---

**5) забезпечено візуальний контраст дверей, а за наявності прозорих дверних (фасадних) конструкцій на них нанесено контрастне маркування кольором на висоті 1 метр – 1,5 метра\***

Ні

---

**б) ширина дверних отворів становить не менше ніж 0,9 метра у просвіті\***

Критичність висока

Так

**Зображення 1/2:**



**Зображення 2/2:**



**7) відсутні пороги, а за наявності — висота кожного елемента порога не перевищує 2 сантиметрів, кути порогів заокруглені, у разі, коли елементи порога перевищують 2 сантиметри, між горизонтальними ділянками підлоги влаштовані скоси або пандус\***

Критичність висока

Так

Зображення 1/2:



Зображення 2/2:



---

**8) наявний візуальний контраст порогів, колон, інших об'єктів і перешкод, що становлять небезпеку для осіб з порушенням зору, а за відсутності — на них нанесено контрастне маркування кольором\***

Ні

---

**9) шляхи руху оснащені засобами орієнтування та інформування для осіб з порушенням слуху (зокрема інформаційні термінали, екрани, табло із написами у вигляді рухомого рядка, пристрої для забезпечення інформування в текстовому або відеоформаті, перекладу на жестову мову, спеціальні персональні прилади для підсилення звуку), що відповідають вимогам державних стандартів\***

Критичність висока

Так

**Зображення 1/2:**



**Зображення 2/2:**



**10) на шляхах руху осіб з інвалідністю немає предметів або горизонтальних перешкод і таких, що виступають над поверхнею підлоги (конструкції, бордюри, пороги тощо)\***

Критичність висока

Так

**Зображення 1/3:**



**Зображення 2/3:**



**Зображення 3/3:**



**11) у туалетах загального користування (за наявності) (окремо для чоловіків і жінок) облаштовано універсальну кабінку, де забезпечено вільний простір для маневрування крісла колісного завдовжки та завширшки не менше ніж 1,5 метра\***

Критичність висока

Ні

---

**12) окремі санітарно-гігієнічні приміщення (із окремим входом) обладнані аварійною (тривожною) сигналізацією із урахуванням осіб з порушеннями зору та слуху, привод якої розташовано в межах між 0,8—1,1 метра від підлоги\***

Ні

---

**13) санітарно-гігієнічні та інші допоміжні приміщення, які є доступними для маломобільних груп населення, позначено інформаційними табличками з міжнародним символом доступності і написом, що продубльовано шрифтом Брайля\***

Ні

---

**14) шляхи і напрямки руху, доступні та безпечні для осіб з інвалідністю, позначено міжнародним символом доступності\***

Ні

---

**15) місце розташування пандуса (за наявності) позначено міжнародним символом доступності**

Не застосовується

---

**16) на вході/виході встановлено план-схему будівлі, що містить інформацію про розташування приміщень, де надаються послуги, на висоті 1,2–1,6 метра від підлоги\***

Критичність висока

Ні

---

**17) наявна мнемосхема приміщення та шляхів руху із дублюванням інформації шрифтом Брайля, яка розміщена під кутом 20–30 градусів від горизонтальної площини, а нижній край якої розташовано на висоті 0,9 метра від підлоги, до якої веде тактильна смуга\***

Ні

---

**18) освітленність (рівень освітлення) забезпечує безпечний прохід у коридорах і приміщеннях, зокрема на сходах, сприяє орієнтуванню\***

Критичність висока

Так

**Зображення 1/3:**



**Зображення 2/3:**



**Зображення 3/3:**



---

**19) в аудиторіях і кабінетах створено освітленість (рівень освітлення), що дає змогу побачити обличчя людини, що розмовляє, і прочитати по губах сказане нею та/або побачити і розрізнити рухи рук людини, яка використовує мову жестів\***

Критичність висока

Так

**Зображення 1/2:**



**Зображення 2/2:**



---

**20) у приміщенні, де надаються послуги, на шляхах руху осіб з інвалідністю немає предметів або горизонтальних перешкод і таких, що виступають над поверхнею підлоги (конструкції, бордюри, пороги тощо)\***

Так

**Зображення 1/2:**



**Зображення 2/2:**



---

**21) ширина вільного від перешкод шляху руху в коридорах, приміщеннях, галереях становить не менше ніж 1,8 метра – за умови зустрічного руху\***

Критичність висока

Так

**Зображення 1/2:**



**Зображення 2/2:**



---

**22) ширина проходу у приміщенні із обладнанням і меблями становить не менше ніж 1,2 метра\***

Критичність висока

Ні

---

**23) висота столів, стійок, пониженої секції рецепції становить 0,74–0,8 метра із вільним простором під стільницею заввишки не менше ніж 0,7 метра та завглибшки не менше 0,48 метра\***

Ні

---

**24) шляхи евакуації та інформація про них є доступними для осіб з інвалідністю, насамперед осіб з інвалідністю, які пересуваються на кріслах колісних, мають порушення зору чи слуху\***

Так

**Зображення 1/4:**



**Зображення 2/4:**



**Зображення 3/4:**



**Зображення 4/4:**



---

**25) пристрої сповіщення про надзвичайну ситуацію адаптовані для сприйняття особами з інвалідністю, насамперед особами з інвалідністю, які пересуваються на кріслах колісних, мають порушення зору чи слуху\***

Критичність висока

Ні

---

**4. Вертикальні шляхи руху всередині будівлі або споруди (заввишки 2 поверхи і більше):**

---

**1) усі сходи в межах одного маршу однакові за формою, шириною і висотою підйому сходинок, а також мають контрастне маркування кольором першої та останньої сходинки (ширина маркування горизонтальної площини ребра – не менше ніж 10 сантиметрів, вертикальної – не менше ніж 5 сантиметрів)\***

Не застосовується

---

**2) паралельно до сходів, перед і після сходового маршу розташована попереджувальна тактильна смуга\***

Не застосовується

---

**3) у разі розташування приміщень, де надаються послуги, або допоміжних приміщень вище першого поверху будівлі або споруди обладнані ліфтом, ескалатором, підйомником тощо, доступними для користування осіб з інвалідністю, що відповідають вимогам державних стандартів\***

Не застосовується

---

**4) ширина дверей ліфта у просвіті становить не менше ніж 0,9 метра, ширина кабіни – 1,1 метра, глибина кабіни – 1,4 метра\***

Не застосовується

---

**5) висота розташування зовнішніх і внутрішніх кнопок керування ліфтом 0,85–1,1 метра від підлоги\***

Не застосовується

---

**6) процес відкриття/закриття дверей ліфта супроводжується звуковим сигналом і голосовим повідомленням про номер поверху\***

Не застосовується

---

**7) під час зупинки ліфта рівень його підлоги залишається урівень із підлогою поверху (допускається відхилення не більше ніж на 2 сантиметри)\***

Не застосовується

---

**8) номери поверхів, зазначені на кнопках ліфта, подані збільшеним шрифтом та в контрастному співвідношенні кольорів, продубльовані в тактильному вигляді і шрифтом Брайля\***

Не застосовується

---

**9) навпроти дверей ліфта наявна інформація про номер поверху\***

Не застосовується

---

**10) у разі відсутності ліфта забезпечено можливість для надання послуги маломобільним групам населення на 1-му поверсі\***

Критичність висока

Не застосовується

---

**Висновок:**

об'єкт є бар'єрним

---

**Кількість осіб з інвалідністю в організації, установі, на підприємстві**

---

**Кількість осіб серед працюючих. З них:**

**пересуваються на кріслах колісних**

0

0

0

**з порушенням зору**

0

0

0

**з порушенням слуху**

0

0

0

**мають інші функціональні порушення**

0

0

0



**Кількість осіб з інвалідністю серед відвідувачів/клієнтів/тих, хто навчається з початку року (у разі наявності). З них:**

**пересуваються на кріслах колісних**

5

0

5

**з порушенням зору**

4

2

2

**з порушенням слуху**

1

0

1

**мають інші функціональні порушення**

0

0

0